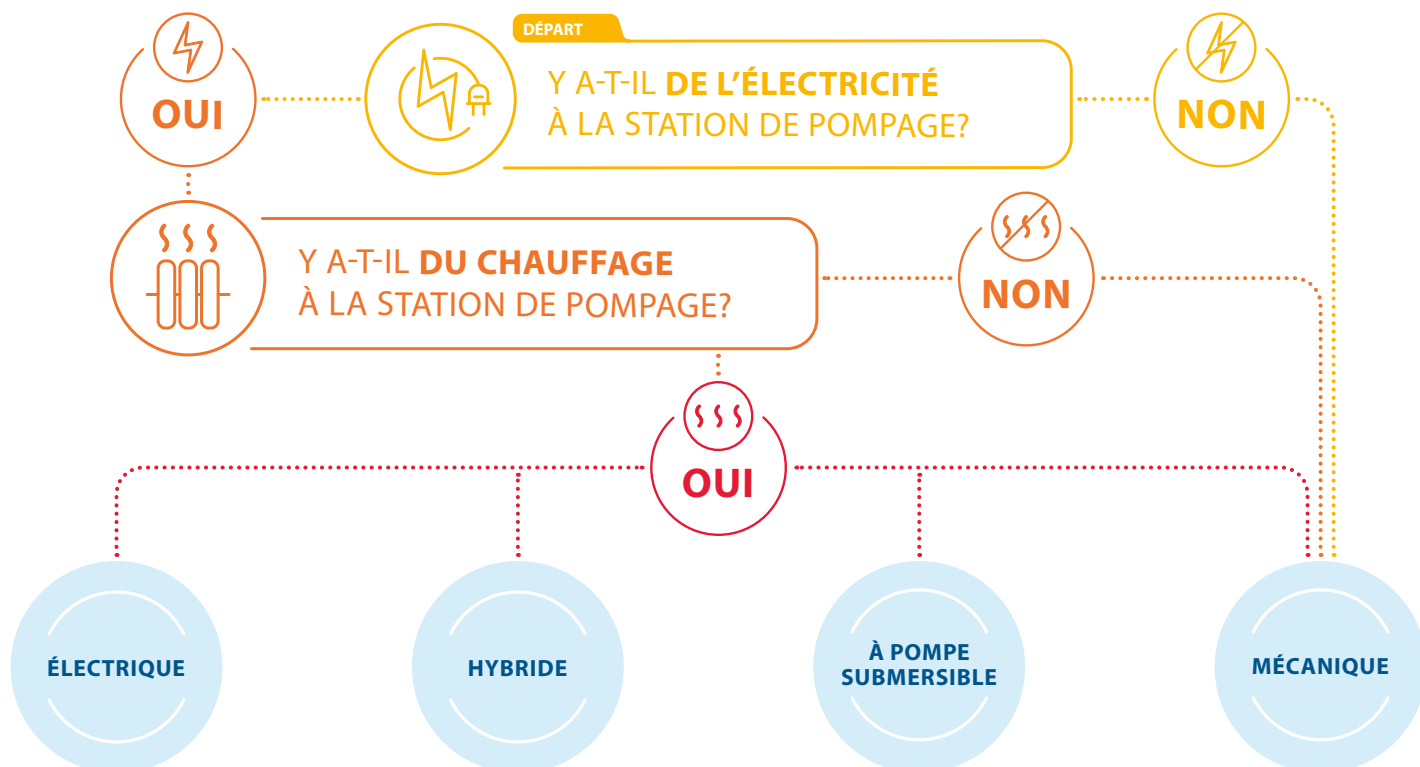


CHOISIR SON RELÂCHEUR



ANATOMIE DU RELÂCHEUR



- A** Base
- B** Collecteur
- C** Entrées
- D** Hauteur du centre des entrées

RELÂCHEURS MÉCANIQUES

RELÂCHEURS MÉCANIQUES

Ce type de relâcheur fonctionne sans électricité. Il peut être installé sur un bassin dans une station non isolée.



25A01-BHR218



25A01-BHR216



25A01-BHR211



25A01-BHR215-VC

RELÂCHEURS MÉCANIQUES

	Capacité entailles	Base			Collecteur	Entrées	
		Taille Ø po × L po	Sens	Réservoirs		Haut. au centre	Entrées nb. × Ø
25A01-BHR216	1 000	12" × 18"	V	Simple	6" × 12"	20"	4 × 1"
25A01-BHR215	6 000	18" × 24"	H	Simple	8" × 27"	26 ½"	6 × 1 ¼"
25A01-BHR215-VC	6 000	18" × 24"	H	Simple	12" × 27"	26 ½"	6 × 1 ¼"
Double							
25A01-BHR211	1 000	8" × 16"	V	Double	6" × 18"	18"	4 × 1 ¼"
25A01-BHR210	1 500	12" × 12"	V	Double	6" × 27"	14"	6 × 1 ¼"
25A01-BHR213	3 000	12" × 18"	V	Double	6" × 27"	20"	6 × 1 ¼"
25A01-BHR217	4 000	12" × 18"	H	Double côte à côte	6" × 27"	20"	6 × 1 ¼"
25A01-BHR218	4 000	12" × 18"	H	Double	6" × 36"	20"	8 × 1 ½"
25A01-BHR217-2	5 000	12" × 24"	H	Double côte à côte	6" × 36"	21 ½"	8 × 1 ½"
25A01-BHR218-2	5 000	12" × 24"	H	Double	6" × 48"	20"	10 × 1 ½"
25A01-BHR219	10 000	18" × 18"	H	Double côte à côte	6" × 36"	24"	8 × 1 ½"
25A01-BHR220	10 000	18" × 18"	H	Double	6" × 42"	24"	10 × 1 ½"

Légende:

L = Longueur

H = Horizontal

V = Vertical

Ø = Diamètre

po = Pouces

Options

Grille anti-glace pour collecteur

Valve de 3 pouces (modèles pour 10 000 entailles)

RELÂCHEURS MÉCANIQUES AVEC JVC

RELÂCHEURS MÉCANIQUES AVEC SYSTÈME JVC

Ces relâcheurs fonctionnent sans électricité. Ils peuvent être installés sur un bassin, dans une station non isolée. Le système JVC peut réduire de 50 % l'effet de recul grâce à ses deux valves qui travaillent indépendamment. Il est plus efficace lorsque le vacuum est plus élevé.



25A01-BHR219-JVC



25A01-BHR218-JVC



25A01-BHR210-JVC
Modèles semblables :
25A01-BHR213-JVC



25A01-BHR217-JVC

RELÂCHEURS MÉCANIQUES JVC

	Capacité entailles	Taille Ø po × L po	Base Sens	Réservoirs	Collecteur Taille Ø po × L po	Entrées Haut. au centre	Entrées nb. × Ø
25A01-BHR210-JVC	1 500	12" × 12"	V	Double	6" × 27"	14"	6 × 1 ¼"
25A01-BHR213-JVC	3 000	12" × 18"	V	Double	6" × 27"	20"	6 × 1 ¼"
25A01-BHR218-JVC	4 000	12" × 18"	H	Double	6" × 36"	20"	8 × 1 ½"
25A01-BHR218-2-JVC	5 000	12" × 24"	H	Double	6" × 48"	20"	10 × 1 ½"
25A01-BHR220-JVC	10 000	18" × 18"	H	Double	6" × 42"	24"	10 × 1 ½"
Côte à côte							
25A01-BHR217-JVC	4 000	12" × 18"	H	Double côte à côte	6" × 27"	20"	6 × 1 ¼"
25A01-BHR217-2-JVC	5 000	12" × 24"	H	Double côte à côte	6" × 36"	21 ½"	8 × 1 ½"
25A01-BHR219-JVC	10 000	18" × 18"	H	Double côte à côte	6" × 36"	24"	8 × 1 ½"

Légende:

L = Longueur

H = Horizontal

V = Vertical

Ø = Diamètre

po = Pouces

Options

Grille anti-glace pour collecteur

Valve de 3 pouces (modèles pour 10 000 entailles)

RELÂCHEURS ÉLECTRIQUES

RELÂCHEURS ÉLECTRIQUES

Simple d'utilisation et d'entretien, ces relâcheurs sont très efficaces jusqu'à -25 de vacuum grâce à la pompe à eau externe (non incluse). Il ne réchauffe pas l'eau d'érable et ne crée pas d'effet de recul.

Système de lavage (en option)

Le système de lavage est **disponible seulement sur les modèles horizontaux**. Il permet de laver efficacement l'intérieur du relâcheur lorsque le vacuum est en marche.



25B01-BHR227-36



25B01-BHR224

RELÂCHEURS ÉLECTRIQUES

	Capacité entaillies	Base		Collecteur		Entrées	
		Taille Ø po x L po	Sens	Taille Ø po x L po	Haut. au centre	Entrées nb. x Ø	
25B01-BHR224	1 000	12" x 24"	V	6" x 12"	24"	4 x 1"	
25B01-BHR224-1	1 500	12" x 36"	V	6" x 27"	40"	6 x 1 1/4"	
25B01-BHR225	5 000	18" x 24"	H	6" x 27"	33"	6 x 1 1/4"	
25B01-BHR227-36	10 000	18" x 36"	H	6" x 42"	33"	10 x 1 1/2"	
25B01-BHR227-48	15 000	18" x 48"	H	6" x 52"	33"	12 x 1 1/2"	
25B01-BHR227-60	20 000	18" x 60"	H	6" x 60"	33"	15 x 1 1/2"	

Légende:

L = Longueur

H = Horizontal

V = Vertical

Ø = Diamètre

po = Pouces

Options

Grille anti-glace pour collecteur

Ajout bouton d'arrêt d'urgence*

Ajout d'un 2^e interrupteur pour pompe à eau*

Système de lavage*

Sans collecteur

*Non disponible sur les modèles BHR224 et BHR224-1

RELÂCHEURS HYBRIDES

RELÂCHEURS HYBRIDES

Lors de grande coulée, si les pompes manquent, le mécanisme mécanique prend la relève. Il peut également fonctionner avec ou sans électricité, ce qui est très avantageux lors de panne électrique. **Son installation se fait toujours sur un bassin.**



SYSTÈME DE LAVAGE À 2 GICLEURS

inclus sur tous les relâcheurs hybrides horizontaux

s'actionne automatiquement lorsque la pompe démarre

RELÂCHEURS HYBRIDES

	Capacité entaillies	Base		Collecteur		Entrées		Lavage Système inclus
		Taille Ø po x L po	Sens	Taille Ø po x L po	Haut. au centre	Entrées nb. x Ø		
25G02-BHR215-24-HYB	4 000	18" x 24"	H	8" x 27"	26 1/2"	6 x 1 1/4"		✓
25G02-BHR215-36-HYB	8 000	18" x 36"	H	8" x 42"	25"	10 x 1 1/2"		✓
25G02-BHR215-48-HYB	18 000	18" x 48"	H	8" x 52"	25"	12 x 1 1/2"		✓

Légende:

L = Longueur

H = Horizontal

Ø = Diamètre

po = Pouces

Option

Grille anti-glace pour collecteur

RELÂCHEURS À POMPES SUBMERSIBLES



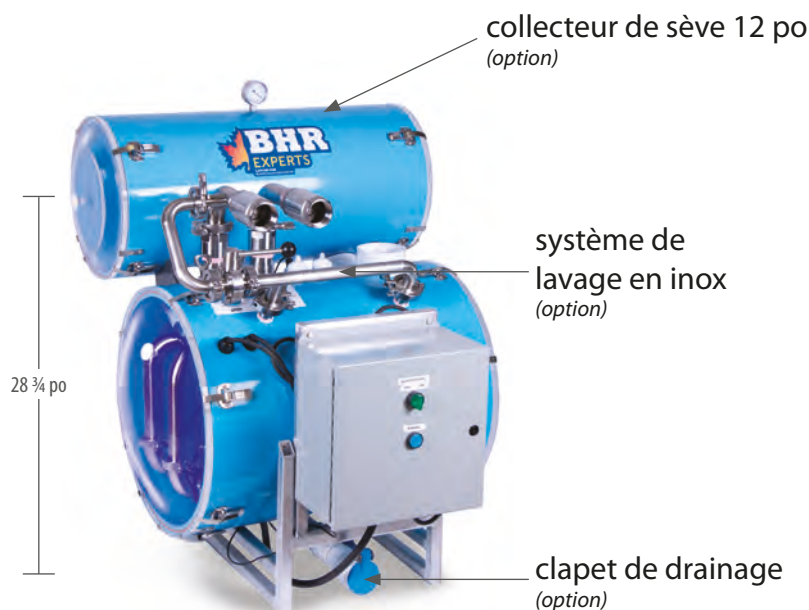
25G01-BHR228-48D
2 POMPES + SONDES + LAVAGE
EN INOX (EN OPTION)



SYSTÈME DE LAVAGE À 2 GICLEURS

inclus sur tous les relâcheurs
à pompes submersibles

s'actionne automatiquement
lorsque la pompe démarre



25G01-BHR225-4F-S-2B
2 POMPES + SONDE



25G01-BHR227-36F-F-2B
2 POMPES + FLOTTES

RELÂCHEURS HORIZONTAUX À POMPES SUBMERSIBLES

	Base	Collecteur	Entrées		Pompes		Lavage Système inclus
	Taille Ø po × L po	Taille Ø po × L po	Haut. au centre	Entrées nb. × Ø po	Nombre	Type	
25G01-BHR225-4F	18" × 24"	6" × 27"	25 1/2"	6 × 1 1/4"	1 à 2	A, B	✓
25G01-BHR227-36F	18" × 36"	6" × 42"	25 1/2"	10 × 1 1/2"	1 à 2	A, B, C, D, E	✓
25G01-BHR227-48F	18" × 48"	6" × 52"	25 1/2"	12 × 1 1/2"	2 à 4	A, B, C, D, E, F, G	✓
25G01-BHR228-48D	18" × 48"	18" × 48"	42"	12 × 1 1/2"	2	A, B, C, D, E, F, G	✓

Légende:

L = Longueur

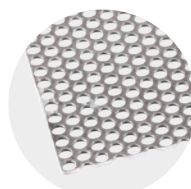
Ø = Diamètre

po = Pouces

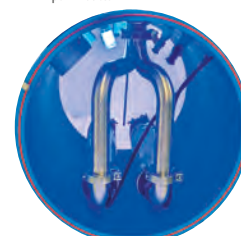
Options

Éclairage à l'intérieur de la base
Grille anti-glace pour collecteur
Système d'alternance*
Clapet de drainage

*Disponible uniquement pour les modèles avec 2 pompes



GRILLE ANTI-GLACE



LUMIÈRE AU DEL

bhrexper.com

RELÂCHEURS À POMPES SUBMERSIBLES



25G01-BHR233-8F-F-B
1 POMPE + FLOTTE

25G01-BHR233-PB-F-M-B
1 POMPE + FLOTTE

25G01-BHR234-F-M-B
2 POMPES + FLOTTE

RELÂCHEURS VERTICAUX À POMPES SUBMERSIBLES

	Base	Collecteur	Entrées		Pompes	
	Taille Ø po x L po	Taille Ø po x L po	Haut. au centre	Entrées nb. x Ø po	Nombre	Type
25G01-BHR233-8F	8" x 30"	Aucun	26"	2 x 1 1/2"	1	A ou B
25G01-BHR233	12" x 36"	Aucun	31 1/2"	3 x 1 1/2"	1 à 2	A ou B ou D
25G01-BHR233-M	12" x 36"	6" x 27"	39 1/2"	6 x 1 1/4"	1 à 2	A ou B ou D
25G01-BHR234	18" x 36"	Aucun	36 1/2"	5 x 1 1/2"	1 à 3	A ou B ou D
25G01-BHR234-M	18" x 36"	6" x 42"	44 1/2"	10 x 1 1/2"	1 à 3	A ou B ou D
Profil bas						
25G01-BHR233-PB	12" x 30"	Aucun	26"	3 x 1 1/2"	1 à 2	A ou B
25G01-BHR233-PB-M	12" x 30"	6" x 27"	33"	6 x 1 1/4"	1 à 2	A ou B
25G01-BHR234-PB	18" x 36"	Aucun	30 1/2"	5 x 1 1/2"	1 à 3	A ou B ou D
25G01-BHR234-PB-M	18" x 36"	6" x 42"	38 1/2"	10 x 1 1/2"	1 à 3	A ou B ou D

Légende:

L = Longueur

Ø = Diamètre

po = Pouces

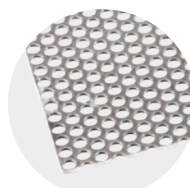
Options

Grille anti-glace pour collecteur

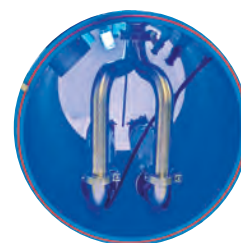
Système d'alternance*

Système de lavage

*Disponible uniquement pour les modèles avec 2 pompes



GRILLE ANTI-GLACE



LUMIÈRE AU DEL

POMPES SUBMERSIBLES

AU CHOIX

Démarreur de pompes

Deux types de démarreurs de pompes sont disponibles.

Flotte

Robuste, elle est munie d'un flotteur qui se déplace sur une tige avec le niveau de l'eau. La pompe démarre lorsque le flotteur atteint le contacteur et s'arrête lorsqu'il redescend.

Sondes

Les électrodes détectent le niveau de la sève pour démarrer ou arrêter les pompes. Elles sont munies d'une protection contre la détection de la glace ainsi qu'un ajustement de sensibilité pour éviter un démarrage inutile.

Tuyauterie du système de lavage en inox (en option)



Relâcheurs horizontaux

AU CHOIX

Types de pompes submersibles

Six différentes pompes sont disponibles.

Relâcheur horizontal

- A** ¾ HP, 30 GPM
- B** ½ HP, 30 GPM
- C** 1 HP, 20 GPM
- D** 1 HP, 30 GPM
- E** 1 ½ HP, 30 GPM
- F** 1 ½ HP, 50 GPM
- G** 1 ½ HP, 45 GPM



CHARGEMENT PAR LE BAS
(POMPE A, B, D)



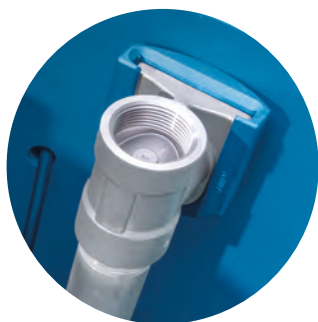
CHARGEMENT PAR LE CENTRE
(POMPE C, E, F, G)

Relâcheur vertical

- A** ¾ HP, 30 GPM
- B** ½ HP, 30 GPM
- D** 1 HP, 30 GPM

Se référer à votre marchand DSD STARS pour déterminer la pompe adéquate pour vos besoins

Relâcheurs horizontaux	Relâcheurs verticaux
Prépercés pour 1 à 4 pompes	Prépercés pour 1 à 3 pompes
Vous pourrez donc ajouter des pompes selon la capacité de votre relâcheur et selon vos besoins.	



COULISSEAU EN INOX 1 ¼"
Relâcheurs verticaux et certains modèles horizontaux



INTERNE
Relâcheurs horizontaux

L'ingéniosité de prépercer ces relâcheurs pour **1 à 4 pompes** vous permet de conserver votre relâcheur en y ajoutant **facilement** une pompe supplémentaire selon vos besoins futurs. Vous avez même la possibilité d'installer la pompe à droite ou à gauche.

Système d'alternance (en option)

Ce système permet d'actionner les pompes en alternance durant les petites coulées et les deux en même temps lors de coulée abondante.

RÉSERVOIRS DE TRANSFERT

RÉSERVOIRS DE TRANSFERT

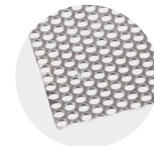
Semblable au collecteur sur un relâcheur, le réservoir de transfert est un dispositif qui permet de combiner la sève de plusieurs maîtres-lignes en un maître-ligne d'un diamètre supérieur afin de réduire la quantité de maîtres-lignes nécessaires pour relier l'ensemble du réseau à la station de pompage. De plus, le réseau d'air sous vacuum se branche au dispositif, assurant son uniformité dans le réseau.



RÉSERVOIR VERTICAL



RÉSERVOIR HORIZONTAL



GRILLE ANTI-GLACE

*OPTION: Disponible sur les modèles horizontaux

RÉSERVOIRS DE TRANSFERT

	Taille Ø × L	Sens	ENTRÉES de sève nb. × Ø	SORTIE de sève Ø	ENTRÉE VACUUM Ø	Support inclus
25D01-BHR246	6" × 12"	H	4 × 1"	1 ½"	1 ½"	
25D01-BHR247	6" × 18"	H	4 × 1 ¼"	1 ½"	1 ½"	
25D01-BHR247-S	6" × 18"	H	4 × 1 ¼"	1 ½"	1 ½"	✓
25D01-BHR247-2	6" × 27"	H	6 × 1 ¼"	1 ½"	1 ½"	
25D01-BHR247-2-S	6" × 27"	H	6 × 1 ¼"	1 ½"	1 ½"	✓
25D01-BHR247-3	6" × 36"	H	8 × 1 ½"	1 ½"	1 ½"	
25D01-BHR247-3-S	6" × 36"	H	8 × 1 ½"	1 ½"	1 ½"	✓
25D01-BHR256	6" × 42"	H	10 × 1 ½"	1 ½"	1 ½"	
25D01-BHR256-S	6" × 42"	H	10 × 1 ½"	1 ½"	1 ½"	✓
25D01-BHR249-2	8" × 27"	H	6 × 1 ¼"	1 ½"	1 ½"	
25D01-BHR249-2-S	8" × 27"	H	6 × 1 ¼"	1 ½"	1 ½"	✓
25D01-BHR258	8" × 42"	H	10 × 1 ½"	1 ½"	1 ½"	
25D01-BHR258-S	8" × 42"	H	10 × 1 ½"	1 ½"	1 ½"	✓
25D01-BHR248	12" × 18"	H	4 × 1 ¼"	1 ½"	1 ½"	
25D01-BHR248-S	12" × 18"	H	4 × 1 ¼"	1 ½"	1 ½"	✓
25D01-BHR250-2	12" × 24"	H	6 × 1 ¼"	1 ½"	1 ½"	
25D01-BHR250-2-S	12" × 24"	H	6 × 1 ¼"	1 ½"	1 ½"	✓
25D01-BHR253-2	18" × 24"	H	6 × 1 ¼"	2"	2"	
25D01-BHR253-2-S	18" × 24"	H	6 × 1 ¼"	2"	2"	✓
25D01-BHR253-3	18" × 36"	H	8 × 1 ½"	2"	2"	
25D01-BHR253-3-S	18" × 36"	H	8 × 1 ½"	2"	2"	✓
25D01-BHR253-4	18" × 48"	H	10 × 1 ½"	2"	2"	
25D01-BHR254-4-S	18" × 48"	H	10 × 1 ½"	2"	2"	✓
25D01-BHR248-3	12" × 18"	V	4 × 1 ¼"	1 ½"	1 ½"	NA
25D01-BHR250	12" × 24"	V	4 × 1 ¼"	1 ½"	1 ½"	NA
25D01-BHR252	12" × 36"	V	4 × 1 ¼"	1 ½"	1 ½"	NA

Légende:

L = Longueur

Ø = Diamètre

po = Pouces

NA = Non applicable



TRAPPES À EAU

TRAPPES À EAU

La trappe à eau est un caisson qui s'installe entre le relâcheur et la pompe vacuum. Elle est munie d'un interrupteur d'arrêt d'urgence qui sert à protéger la pompe vacuum. L'interrupteur coupe l'alimentation au moteur de la pompe lorsque l'eau s'accumule à l'intérieur de la trappe suite à une défectuosité du relâcheur ce qui empêche l'eau de se rendre à votre pompe et lui causer des dommages.



Mousse



enveloppe de 100 microns



25F01-BHR505-E

*OPTION: Disponible sur les modèles horizontaux

TRAPPES À EAU

	Description	Taille Ø x L
25F01-BHR505E	Trappe à eau munie d'un bouton d'arrêt d'urgence, comprend une enveloppe de 100 microns.	8" x 27"
25F01-BHR507-D	Trappe à eau électrique avec mousse.	10" x 24"
25F01-BHR506	Trappe à eau munie d'un bouton d'arrêt d'urgence, comprend une enveloppe de 100 microns.	12" x 24"

Légende:

L = Longueur

Ø = Diamètre

po = Pouces



PROTÈGE les pompes vacuum

Trappe à eau et vapeur ultra performante
La plus performante sur le marché

Dans les fermes laitières :

lors du nettoyage avec de l'eau bouillante la WÔ vap! récupère les vapeurs de l'eau et le gras du lait; prévenant la contamination de l'huile de la pompe vacuum. WÔ vap! est la solution réduisant les coûts des changements d'huile et/ou des filtres, la main d'œuvre tout en réduisant la pollution.

Acériculture :

la WÔ vap! remplace les trappes à eau et protège les pompes vacuum. Indispensable pour une production maximale sans restriction.



**RÉCUPÉRATEUR
DE VAPEUR ET EAU
INDISPENSABLE À
TOUTES POMPES
VACUUM**



Cadrams vacuum

Indiquent la résistance entre l'entrée et la sortie

4 niveaux de protection

- 1) dans le réservoir provenant de l'entrée
- 2) dans le réservoir de la sortie
- 3) dans la section entrée
- 4) flotteur entre l'entrée et la sortie

**Filtre 100 Microns
sur entrée primaire**

**2 réservoirs à eau
vidangeables
sans perte
de vacuum**

**(En option)
Filtre extérieur
100 Microns**

À être utilisé lorsque les saletés et contaminants sont présents en quantité

Trappe à eau et vapeur

Diamètre des réservoirs	Valves	Entrée (relâcheur)	Sortie (vacuum)	
8"	valves manuelles	2"	2"	25R01-08
8"	valves électriques - automate - contact	2"	2"	25R03-08
12"	valves manuelles	3"	3"	25R01-12
12"	valves électriques - automate - contact	3"	3"	25R03-12

En instance de brevet PCT

bhrexperis.com

RELÂCHEURS À PENTE INVERSE

RELÂCHEURS À PENTE INVERSE

Utilisé lorsqu'il y a une contre-pente, ce relâcheur permet de monter l'eau jusqu'à une hauteur maximale de 20 pieds, selon le vacuum. Il doit être installé avec deux tuyaux, un d'air et un d'eau, pour que le vacuum se retrouve dans le collecteur pendant la relâche du contenu du réservoir. Ce système permet de diminuer de beaucoup l'effet de recul.



25C01-BHR212-PS01

RELÂCHEURS À PENTE INVERSE AVEC PANNEAUX SOLAIRES ET BOÎTIER DE CONTRÔLE

	Capacité entailles	Base		Collecteur	Entrées	
		Taille Ø po x L po	Réservoirs	Taille Ø po x L po	Haut. au centre	Entrées nb. x Ø
25C01-BHR212-PS01	500	8" x 16"	Simple	6" x 18"	18"	4 x 1"
25C01-BHR212-PS02	1 000	12" x 18"	Simple	8" x 16"	21"	4 x 1"
25C01-BHR212-PS03	1 500	12" x 18"	Simple	8" x 27"	21"	6 x 1 ¼"

Légende:

L = Longueur

Ø = Diamètre

po = Pouces

RELÂCHEURS À PENTE INVERSE

	Capacité entailles	Base		Collecteur	Entrées	
		Taille Ø po x L po	Réservoirs	Taille Ø po x L po	Haut. au centre	Entrées nb. x Ø
25C01-BHR212-NV1	400	10" x 18"	Simple	6" x 18"	21"	4 x 1 ¼"
25C01-BHR212-NV	800	12" x 18"	Simple	8" x 16"	21"	4 x 1 ¼"

Légende:

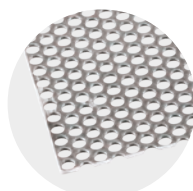
L = Longueur

Ø = Diamètre

po = Pouces

Option

Grille anti-glace pour collecteur



GRILLE ANTI-GLACE



25C01-BHR212-NV1

ACCESSOIRES BHR EXPERTS



CAISSON DE MEMBRANE

65Z01-BHR255

Taille
36"



FLOTTE À BASSIN

CAISSON DE MEMBRANE

SYSTÈME D'ARRÊT D'URGENCE

NOUVEAU PRODUIT

Ce système est conçu pour éviter les dommages à la pompe vacuum lors d'une panne électrique ou d'un débordement d'eau d'étable à votre relâcheur.

FORTEMENT RECOMMANDÉ

SUR TOUS LES RELÂCHEURS ÉLECTRIQUES ET RELÂCHEURS À POMPES SUBMERSIBLES

Pour relâcheur horizontal

25I01-URG150-01

25I01-URG200-01

Pour relâcheur vertical

25I01-UR150-02

25I01-UR200-02



Installation sur un relâcheur vertical (vue de l'intérieur)



Installation sur un relâcheur horizontal (vue de l'intérieur)



Relâcheur horizontal

FLOTTES À BASSIN

	Taille
25I01-BHR432-36	36"
25I01-BHR432-48	48"
25I01-BHR432-60	60"
25I01-BHR432-72	72"

SUPPORT DE RELÂCHEUR POUR BASSIN

Taille maximale: 1" x 5'



ENS. DE CLAPET POUR VALVE DE DRAINAGE COMPLÈTE

25I01-BHR718-4 pour série de BHR225, BHR227, BHR233 et BHR234



25I01-BHR718-4

VALVE DE DRAINAGE COMPLÈTE

Pour relâcheur à pompes submersibles horizontaux.

25I01-BHR718-1 pour série de BHR212 et BHR212-NV1

25I01-BHR718-2 pour série de BHR225 et BHR227

25I01-BHR718-3 pour série de BHR233 et BHR234



25I01-BHR718-1



25I01-BHR718-2



25I01-BHR718-3

RÉGULATEUR DE PRESSION

25I03-BHR312

