

# ÉVAPORATEUR AU BOIS

**TOLE  
INOX**



## L'évaporateur au bois comprend les items suivants :

- 1x panne à plis
- Pannes plates (qté selon l'évaporateur)
- 1x boîte à flotte d'entrée
- 1x boîte à flotte de transfert (STD ou LX selon l'évaporateur)
- 2x visuel de niveau d'eau
- Adaptateur sortie panne et valve à bille
- 1x souche (dimensions selon l'évaporateur)
- 1x solin
- Tuyaux fumée (qté et dimensions selon l'évaporateur)
- 1x collet
- 1x chapeau (modèle selon l'évaporateur)
- 1x louche (2' à 4' : 5" / 5' à 6' : 6")
- 1x support de louche
- 1x cadran sirop 3", tige 9"
- 3x bouchon 2" ext. (excluant 2'x6')

# ÉVAPORATEUR AU BOIS

## Caractéristiques

- La base de l'évaporateur est finie en acier inoxydable de type 304 fini BA
- Serre-Panne
- Panne à plis et panne plate en acier inoxydable de type 304 fini BA (miroir).  
Côté 20 ga d'épaisseur et plis en 22 ga
- Soudure à l'argon type alimentaire
- Flotte de contrôle efficace et à réaction rapide
- Transfert entre les pannes de design évolué
- Plusieurs dimensions possibles de 2' X 6' à 6' X 16'
- Dimensions sur mesure aussi disponibles



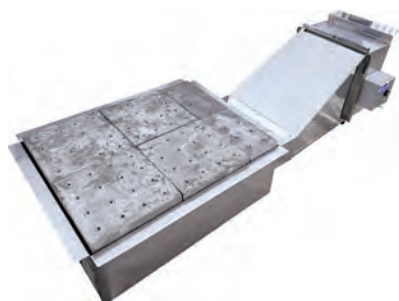
Porte étanche avec ciment réfractaire

## Spécifications techniques évaporateur au bois

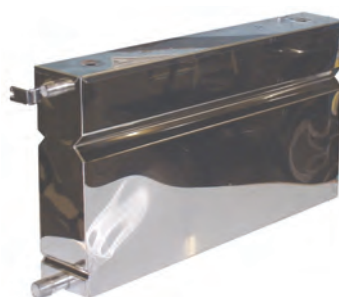
No produit	Qté portes ciment étanches	Dimensions	Panne à plis	Panne plate	Dalle	Boîte trans.	Transf.	Valle bille	Souche	Fumée	Chapeau
EVB-24-072	1	2'X6'	1X 24"x48"	1X 24"x24"	Non	STD	½"	1"	1X 10"x4'	2X 10"	Chinois
EVB-24-096	1	2'X8'	1X 24"x60"	2X 24"x18"	Non	STD	1 ½"	1"	1X 10"x5'	3X 10"	Chinois
EVB-30-096	1	2 ½'X8'	1X 30"x60"	2X 30"x18"	Non	STD	1 ½"	1 ¼"	1X 12"x5'	3X 12"	Chinois
EVB-30-120	1	2 ½'X10'	1X 30"x84"	2X 30"x18"	Non	STD	1 ½"	1 ¼"	1X 12"x5'	3X 12"	Chinois
EVB-36-120	1	3'X10'	1X 36"x84"	2X 36"x18"	Oui	STD	1 ½"	1 ¼"	1X 15"x6'	3X 15"	Bascule
EVB-36-144	1	3'X12'	1X 36"x104"	2X 36"x20"	Oui	LX	1 ½"	1 ¼"	1X 15"x6'	4X 15"	Bascule
EVB-42-144	1	3 ½'X12'	1X 42"x104"	2X 42"x20"	Oui	LX	1 ½"	1 ¼"	1X 18"x6'	4X 18"	Bascule
EVB-48-144	2	4'X12'	1X 48"x104"	2X 48"x20"	Oui	LX	1 ½"	1 ¼"	1X 20"x8'	4X 20"	Bascule
EVB-48-168	2	4'X14'	1X 48"x120"	2X 48"x24"	Oui	LX	1 ½"	1 ¼"	1X 20"x8'	4X 20"	Bascule
EVB-60-168	2	5'X14'	1X 60"x120"	2X 60"x24"	Oui	LX	1 ½"	1 ½"	1X 22"x10'	4X 22"	Bascule
EVB-60-192	2	5'X16'	1X 60"x120"	3X 60"x24"	Oui	LX	1 ½"	1 ½"	1X 22"x10'	4X 22"	Bascule
EVB-72-168	2	6'X14'	1X 72"x120"	2X 72"x24"	Oui	LX	1 ½"	1 ½"	1X 24"x10'	5X 24"	Bascule
EVB-72-192	2	6'X16'	1X 72"x120"	3X 72"x24"	Oui	LX	1 ½"	1 ½"	1X 24"x10'	6X 24"	Bascule

## OPTIONS DISPONIBLES

### Éconobois



### Panne à eau



### Dalle de côté

