

ÉVAPORATEUR ECOVAP

100% ÉLECTRIQUE, AUTOMATISÉ INTELLIGENT

- Recevez des courriels d'informations
- Opérez votre ECOVAP à distance via: téléphone, tablette ou ordinateur



BREVETÉ



Plus que

3.5 BARILS
de SIROP par heure

concentré de
8° à 20°
BRIX

ECOVAP permet la production de sirop d'érable facilement et beaucoup plus économiquement

ayant le même goût et couleur que ceux produits par un producteur d'expérience utilisant un évaporateur au bois ou à l'huile tout en utilisant une osmose bas °BRIX.

L'utilisation d'une osmose haut °BRIX (Ro) élimine une partie de la valeur nutritive du sirop d'érable.

ÉVAPORATEUR ECOVAP

Caractéristiques

- Automatisations complète
- Recevez des courriels d'information
- Opérez votre ECOVAP à distance via: téléphone, tablette ou ordinateur
- Fonctionne avec très peu de supervision
- Très faible consommation d'énergie par gallon de sirop d'érable produit
- Excellent contrôle et grande stabilité de la qualité du sirop d'érable selon votre choix de couleur et le °BRIX désiré
- Réduit les risques d'incendie
- Impossible de brûler les pannes



NOUVEAU !
Voyez ce qui se passe à l'intérieur de votre ECOVAP grâce aux HUBLOTS

- Arrêt instantané et sans risque
- Récupère toute l'énergie contenue dans la vapeur
- Pas besoin de remplacer votre osmose
- Pas besoin de cheminée ni pour la fumée, ni pour la vapeur
- 7 modèles disponibles pour répondre à vos besoins
- Écologique, sans GES
- Subventions possibles selon votre province
- Technologie éprouvée depuis 2013
- Breveté

Capacité de sirop d'érable produit / heure, basée sur

Modèle	8° Brix			10° Brix			12° Brix			14° Brix			16° Brix			18° Brix			20° Brix			21° Brix			
	Gal. US	Gal. imp.	Litres	Gal. US	Gal. imp.	Litres	Gal. US	Gal. imp.	Litres	Gal. US	Gal. imp.	Litres	Gal. US	Gal. imp.	Litres	Gal. US	Gal. imp.	Litres	Gal. US	Gal. imp.	Litres	Gal. US	Gal. imp.	Litres	
ECOVAP 125	10.8	9	40.9	14.4	12	54.6	16.8	14	63.6	21.6	18	81.8	25.2	21	95.5	--	--	--	--	--	--	--	--	--	--
ECOVAP 080	8.4	7	31.8	10.8	9	40.9	13.2	11	50.0	16.8	14	63.6	19.2	16	72.7	--	--	--	--	--	--	--	--	--	--
ECOVAP 160	15.6	13	59.1	20.4	17	77.3	26.4	22	100.0	31.2	26	118.2	37.2	31	140.9	--	--	--	--	--	--	--	--	--	--
ECOVAP 225	22.8	19	86.4	28.8	24	109.1	36.0	30	136.4	44.4	37	168.2	52.8	44	200	--	--	--	--	--	--	--	--	--	--
ECOVAP 225 Pw	22.8	19	86.4	28.8	24	109.1	36.0	30	136.4	44.4	37	168.2	52.8	44	200	61.3	51	231.8	70.9	59	268.2	76.9	64	290.9	
ECOVAP 340	32.4	27	122.7	43.2	36	163.7	52.8	44	200	64.9	54	245.5	76.9	64	290.9	--	--	--	--	--	--	--	--	--	--
ECOVAP 340 Pw	32.4	27	122.7	43.2	36	163.7	52.8	44	200	64.9	54	245.5	76.9	64	290.9	90.1	75	341.0	104.5	87	395.5	111.7	93	422.8	
ECOVAP 440 Pw	43.2	36	163.7	56.4	47	213.7	69.7	58	263.7	85.3	71	322.8	100.9	84	381.9	117.7	98	445.5	136.9	114	518.2	146.5	122	554.6	

Spécifications techniques évaporateur ECOVAP^{MC}

No produit	Description	Dimensions	Amp max.	Disjoncteur #1	Disjoncteur #2	Disjoncteur #3	Disjoncteur #4
EV125-230	Monophasé	45" X 17"	180	150A	75A	----	----
EV080-230	Monophasé	42" X 15"	130	125A	75A	----	----
EV080-575	Triphasé	42" X 15"	30	30A	30A	----	----
EV160-230	Monophasé	56" X 17"	235	200A	150A	----	----
EV160-575	Triphasé	56" X 17"	55	50A	40A	----	----
EV225-230	Monophasé	70" X 17"	275	250A	150A	----	----
EV225-575	Triphasé	70" X 17"	65	75A	40A	----	----
EV225-230-PW	Monophasé - Unité de puissance	70" X 17"	400	250A	150A	2X 80A	15A/120V
EV225-575-PW	Triphasé - Unité de puissance	70" X 17"	94	75A	40A	30A	15A/120V
EV340-230	Monophasé	84" X 21"	450	400A	150A	----	----
EV340-575	Triphasé	84" X 21"	85	90A	40A	----	----
EV340-230-PW	Monophasé - Unité de puissance	84" X 21"	617	400A	150A	2X 125A	15A/120V
EV340-575-PW	Triphasé - Unité de puissance	84" X 21"	126	90A	40A	60A	15A/120V
EV440-575-PW	Triphasé - Unité de puissance	101" X 22"	150	100A	40A	60A	15A/120V
EV440-230-PW	Monophasé - Unité de puissance	101" X 22"	742	550A	150A	2X 125A	15A/120V

ÉVAPORATEUR AU BOIS HP

**TOLE
INOX**



L'évaporateur au bois Haute Performance comprend les items suivants :

- 1x panne à plis
- Pannes plates (qté et dimensions selon l'évaporateur)
- 1x panne plate supplémentaire (dimensions selon l'évaporateur)
- 1x panne à eau (dimensions selon l'évaporateur)
- 1x dalle de côté
- 1x boîte à flotte d'entrée
- 1x boîte à flotte de transfert (STD ou LX selon l'évaporateur)
- 2x visuel niveau d'eau
- Transfert 1 ½"
- Adaptateur de transfert et valve à bille
- Dôme fermé + ouvert avec 2 lumières de dôme
- 1x préchauffeur concentré
- 6x tuyaux vapeur (dimension selon l'évaporateur)
- 1x souche (dimensions selon l'évaporateur)
- Tuyaux fumée (qté et dimensions selon l'évaporateur)
- 3x solins
- 3x collets
- 3x chapeau à bascule
- 1x louche (2' à 4' : 5" / 5' à 6' : 6")
- 1x support de louche
- 1x cadran sirop 3", tige 9"
- 3x bouchon 2" ext.

ÉVAPORATEUR AU BOIS HP

Caractéristiques

- Intérieur en ciment réfractaire qui vise à augmenter son efficacité (fabriqué en usine)
- Air forcé sous les grilles et au-dessus de la porte
- Porte étanche avec ciment réfractaires
- Ventilateur à vitesses variables
- Panne à plis et panne plate en acier inoxydable de type 304 fini BA (miroir). Côtés 20 ga d'épaisseur et plis en 22 ga d'épaisseur
- Soudure à l'argon type alimentaire
- Flotte de contrôle efficace et à réaction rapide
- Transfert entre les pannes de design évolué
- Dôme fermé en acier inoxydable avec porte d'accès
- Dalle et panne de récupération pour l'eau
- Préchauffeur en acier inoxydable, facile à nettoyer
- La base de l'évaporateur est finie en acier inoxydable de type 304 fini BA
- Plusieurs dimensions possibles de 2 ½' X 8' à 6' X 16'
- Dimensions sur mesure aussi disponibles



Porte étanche avec ciment réfractaire



Préchauffeur inclus à l'intérieur du dôme

Spécifications techniques évaporateur au bois Haute Performance

No produit	Dimensions	Qté portes ciment étanches	Panne à plis	Panne plate	Panne supp.	Panne eau	Boîte trans.	Valve bille	Vapeur	Souche	Fumée
EHP-30-096	2 ½' X 8'	----	1X 30"x60"	2X 30"x18"	1X 30"x18"	1X 30"x5"	STD	1 ¼"	6X 10"	1X 12"x6'	4X 12"
EHP-30-120	2 ½' X 10'	1	1X 30"x84"	2X 30"x18"	1X 30"x18"	1X 30"x5"	STD	1 ¼"	6X 12"	1X 12"x6'	4X 12"
EHP-36-120	3' X 10'	1	1X 36"x84"	2X 36"x18"	1X 36"x18"	1X 36"x5"	LX	1 ¼"	6X 15"	1X 15"x6'	4X 15"
EHP-36-144	3' X 12'	1	1X 36"x104"	2X 36"x20"	1X 36"x20"	1X 36"x5"	LX	1 ¼"	6X 15"	1X 15"x6'	4X 15"
EHP-42-144	3 ½' X 12'	1	1X 42"x104"	2X 42"x20"	1X 42"x20"	1X 42"x5"	LX	1 ¼"	6X 15"	1X 16"x6'	4X 16"
EHP-48-168	4' X 14'	2	1X 48"x120"	2X 48"x24"	1X 48"x24"	1X 48"x5"	LX	1 ¼"	6X 15"	1X 20"x10'	5X 20"
EHP-60-168	5' X 14'	2	1X 60"x120"	2X 60"x24"	1X 60"x24"	1X 60"x5"	LX	1 ½"	6X 18"	1X 20"x10'	4X 20"
EHP-72-168	6' X 14'	2	1X 72"x120"	2X 72"x24"	1X 72"x24"	1X 72"x5"	LX	1 ½"	6X 20"	1X 24"x10'	5X 24"
EHP-72-192	6' X 16'	2	1X 72"x120"	3X 72"x24"	1X 72"x24"	1X 72"x5"	LX	1 ½"	6X 20"	1X 24"x10'	6X 24"

ÉVAPORATEUR AU BOIS

**TOLE
INOX**



L'évaporateur au bois comprend les items suivants :

- 1x panne à plis
- Pannes plates (qté selon l'évaporateur)
- 1x boîte à flotte d'entrée
- 1x boîte à flotte de transfert (STD ou LX selon l'évaporateur)
- 2x visuel de niveau d'eau
- Adaptateur sortie panne et valve à bille
- 1x souche (dimensions selon l'évaporateur)
- 1x solin
- Tuyaux fumée (qté et dimensions selon l'évaporateur)
- 1x collet
- 1x chapeau (modèle selon l'évaporateur)
- 1x louche (2' à 4' : 5" / 5' à 6' : 6")
- 1x support de louche
- 1x cadran sirop 3", tige 9"
- 3x bouchon 2" ext. (excluant 2'x6')

ÉVAPORATEUR AU BOIS

Caractéristiques

- La base de l'évaporateur est finie en acier inoxydable de type 304 fini BA
- Serre-Panne
- Panne à plis et panne plate en acier inoxydable de type 304 fini BA (miroir).
Côté 20 ga d'épaisseur et plis en 22 ga
- Soudure à l'argon type alimentaire
- Flotte de contrôle efficace et à réaction rapide
- Transfert entre les pannes de design évolué
- Plusieurs dimensions possibles de 2' X 6' à 6' X 16'
- Dimensions sur mesure aussi disponibles



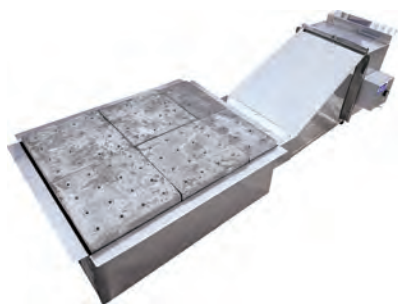
Porte étanche avec ciment réfractaire

Spécifications techniques évaporateur au bois

No produit	Qté portes ciment étanches	Dimensions	Panne à plis	Panne plate	Dalle	Boîte trans.	Transf.	Valle bille	Souche	Fumée	Chapeau
EVB-24-072	1	2'X6'	1X 24"x48"	1X 24"x24"	Non	STD	½"	1"	1X 10"x4'	2X 10"	Chinois
EVB-24-096	1	2'X8'	1X 24"x60"	2X 24"x18"	Non	STD	1 ½"	1"	1X 10"x5'	3X 10"	Chinois
EVB-30-096	1	2 ½'X8'	1X 30"x60"	2X 30"x18"	Non	STD	1 ½"	1 ¼"	1X 12"x5'	3X 12"	Chinois
EVB-30-120	1	2 ½'X10'	1X 30"x84"	2X 30"x18"	Non	STD	1 ½"	1 ¼"	1X 12"x5'	3X 12"	Chinois
EVB-36-120	1	3'X10'	1X 36"x84"	2X 36"x18"	Oui	STD	1 ½"	1 ¼"	1X 15"x6'	3X 15"	Bascule
EVB-36-144	1	3'X12'	1X 36"x104"	2X 36"x20"	Oui	LX	1 ½"	1 ¼"	1X 15"x6'	4X 15"	Bascule
EVB-42-144	1	3 ½'X12'	1X 42"x104"	2X 42"x20"	Oui	LX	1 ½"	1 ¼"	1X 18"x6'	4X 18"	Bascule
EVB-48-144	2	4'X12'	1X 48"x104"	2X 48"x20"	Oui	LX	1 ½"	1 ¼"	1X 20"x8'	4X 20"	Bascule
EVB-48-168	2	4'X14'	1X 48"x120"	2X 48"x24"	Oui	LX	1 ½"	1 ¼"	1X 20"x8'	4X 20"	Bascule
EVB-60-168	2	5'X14'	1X 60"x120"	2X 60"x24"	Oui	LX	1 ½"	1 ½"	1X 22"x10'	4X 22"	Bascule
EVB-60-192	2	5'X16'	1X 60"x120"	3X 60"x24"	Oui	LX	1 ½"	1 ½"	1X 22"x10'	4X 22"	Bascule
EVB-72-168	2	6'X14'	1X 72"x120"	2X 72"x24"	Oui	LX	1 ½"	1 ½"	1X 24"x10'	5X 24"	Bascule
EVB-72-192	2	6'X16'	1X 72"x120"	3X 72"x24"	Oui	LX	1 ½"	1 ½"	1X 24"x10'	6X 24"	Bascule

OPTIONS DISPONIBLES

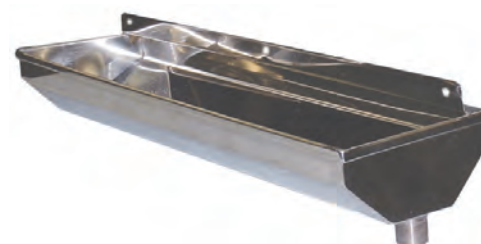
Éconobois



Panne à eau



Dalle de côté



ÉVAPORATEUR À L'HUILE

TOLE
TINOX



L'évaporateur à l'huile comprend les items suivants :

- 1x cache brûleur
- 1x Défecto
- 1x panne à plis
- Pannes plates (qté et dimensions selon l'évaporateur)
- 1x panne plate supplémentaire (dimensions selon l'évaporateur)
- 1x panne à eau (dimensions selon l'évaporateur)
- 1x dalle de côté
- 1x boîte à flotte d'entrée
- 1x boîte à flotte de transfert (STD ou LX selon l'évaporateur)
- 2x visuel niveau d'eau
- Transfert 1 ½"
- Adaptateur de transfert et valve à bille
- Dôme fermé + ouvert avec 2 lumières de dôme
- 1x préchauffeur concentré
- 6x tuyaux vapeur (dimension selon l'évaporateur)
- 1x souche (dimensions selon l'évaporateur)
- Tuyaux fumée (qté et dimensions selon l'évaporateur)
- 3x solins
- 3x collets
- 3x chapeau à bascule
- 1x louche (2' à 4' : 5" / 5' à 6' : 6")
- 1x support de louche
- 1x cadran sirop 3" tige 9"
- 3x bouchon 2" ext.

ÉVAPORATEUR À L'HUILE

Caractéristiques

- Brûleur haute qualité Beckett
- Cache-brûleur isolé
- Panneau de contrôle facile à utiliser
- Panne à plis et panne plate en acier inoxydable de type 304 fini BA (miroir). Côtés 20 ga d'épaisseur et plis en 22 ga d'épaisseur
- Soudure à l'argon type alimentaire
- Flotte de contrôle efficace et à réaction rapide
- Transfert entre les pannes de design évolué
- Dôme fermé en acier inoxydable avec porte d'accès
- Dalle et panne de récupération pour l'eau
- Préchauffeur en acier inoxydable, facile à nettoyer
- La base de l'évaporateur est finie en acier inoxydable de type 304 fini BA
- Plusieurs dimensions possibles de 2 ½' X 8' à 6' X 16'
- Dimensions sur mesure aussi disponibles

NOUS OFFRONS UNE GAMME COMPLÈTE D'ÉVAPORATEURS À L'HUILE POUR LA PETITE ÉRABLIÈRE OU POUR LA PRODUCTION INDUSTRIELLE DE SIROP D'ÉRABLE.

Le choix de nos composantes et le design pour la fabrication de nos équipements sont des plus recherchés pour offrir un système performant et complet permettant de faire un sirop de qualité.

Spécifications techniques évaporateur à l'huile

No produit	Description	Panne à plis	Panne plate	Panne supp.	Panne eau	Boîte trans.	Valve bille	Vapeur	Souche	Fumée
Evh-30-096	2 ½' X 8'	1X 30"x60"	2X 30"x18"	1X 30"x18"	1X 30"x5"	STD	1 ¼"	6X 10"	1X 12"x6'	3X 12"
Evh-30-120	2 ½' X 10'	1X 30"x84"	2X 30"x18"	1X 30"x18"	1X 30"x5"	STD	1 ¼"	6X 12"	1X 12"x6'	3X 12"
Evh-36-120	3' X 10'	1X 36"x84"	2X 36"x18"	1X 36"x18"	1X 36"x5"	LX	1 ¼"	6X 15"	1X 15"x6'	3X 15"
Evh-36-144	3' X 12'	1X 36"x104"	2X 36"x20"	1X 36"x20"	1X 36"x5"	LX	1 ¼"	6X 15"	1X 15"x6'	3X 15"
Evh-42-144	3 ½' X 12'	1X 42"x104"	2X 42"x20"	1X 42"x20"	1X 42"x5"	LX	1 ¼"	6X 15"	1X 15"x6'	3X 15"
Evh-48-168	4' X 14'	1X 48"x120"	2X 48"x24"	1X 48"x24"	1X 48"x5"	LX	1 ¼"	6X 15"	1X 15"x6'	4X 15"
Evh-60-168	5' X 14'	1X 60"x120"	2X 60"x24"	1X 60"x24"	1X 60"x5"	LX	1 ½"	6X 18"	1X 20"x6'	4X 20"
Evh-72-168	6' X 14'	1X 72"x120"	2X 72"x24"	1X 72"x24"	1X 72"x5"	LX	1 ½"	6X 20"	1X 22"x6'	4X 22"
Evh-72-192	6' X 16'	1X 72"x120"	3X 72"x24"	1X 72"x24"	1X 72"x5"	LX	1 ½"	6X 20"	1X 22"x6'	5X 22"

BASSIN EN INOX



Les bassins sont faits en acier inoxydable 304 - 20ga - BA

Le châssis est fait en aluminium

· Joint fusionné, facilite le nettoyage

· Soudure à l'argon (TIG)
aucun plomb n'est utilisé
dans nos joints d'assemblage

· Plusieurs options disponibles:

- Position sortie (devant/dessous)
- Trop plein (avec/sans)
- Surélévation (avec/sans)



Soudures de qualité

Accessoires

Support de relâcheur pour bassin

25H02-BHR120C largeur 1" - longueur max 5'

Flotte pour bassin

25I01-BHR432-36 Flotte pour bassin 36"

25I01-BHR432-48 Flotte pour bassin 48"

25I01-BHR432-60 Flotte pour bassin 60"

25I01-BHR432-72 Flotte pour bassin 72"

Pour les dimensions hors tout, ajouter

- 3 5/8" à la largeur et à la longueur
- 2" à la hauteur pour la sortie dessous
- 3 1/2" à la hauteur pour la sortie devant

Dimensions l x L x H	Capacité gal IMP	Capacité gal US	Dimensions l x L x H	Capacité gal IMP	Capacité gal US
3' x 4' x 24"	125	150	*4' x 10' x 48"	805	966
3' x 8' x 24"	250	301	*4' x 12' x 48"	970	1164
3' x 12' x 24"	376	451	*4' x 16' x 48"	1290	1549
3' x 4' x 30"	162	195	4' x 8' x 56"	840	1014
3' x 8' x 30"	325	391	4' x 10' x 56"	1055	1267
3' x 12' x 30"	488	586	4' x 12' x 56"	1265	1521
3' x 4' x 36"	200	240	4' x 16' x 56"	1685	2028
3' x 8' x 36"	400	480	4 1/2' x 10' x 36"	705	847
3' x 12' x 36"	600	721	4 1/2' x 12' x 36"	845	1016
3' x 4' x 42"	237	285	4 1/2' x 16' x 36"	1130	1355
3' x 8' x 42"	475	570	4 1/2' x 10' x 42"	845	1015
3' x 10' x 42"	594	713	4 1/2' x 12' x 42"	1015	1218
3' x 12' x 42"	713	855	4 1/2' x 16' x 42"	1355	1625
3' x 16' x 42"	950	1141	4 1/2' x 10' x 48"	978	1183
4' x 4' x 24"	156	188	4 1/2' x 12' x 48"	1184	1420
4' x 8' x 24"	313	376	4 1/2' x 16' x 48"	1580	1894
4' x 10' x 24"	391	470	4 1/2' x 10' x 54"	1125	1352
4' x 4' x 30"	206	247	4 1/2' x 12' x 54"	1350	1622
4' x 8' x 30"	412	495	4 1/2' x 16' x 54"	1800	2163
4' x 10' x 30"	516	619	4 1/2' x 10' x 60"	1265	1520
4' x 12' x 30"	620	743	4 1/2' x 12' x 60"	1520	1824
4' x 16' x 30"	826	991	4 1/2' x 16' x 60"	2025	2432
4' x 4' x 36"	256	307	5' x 10' x 36"	765	921
4' x 8' x 36"	512	615	5' x 12' x 36"	920	1105
4' x 10' x 36"	640	769	5' x 16' x 36"	1229	1474
4' x 12' x 36"	769	923	5' x 10' x 42"	924	1108
4' x 16' x 36"	1025	1230	5' x 12' x 42"	1109	1330
4' x 4' x 42"	306	367	5' x 16' x 42"	1478	1773
4' x 8' x 42"	612	735	5' x 10' x 48"	1080	1295
4' x 10' x 42"	765	918	5' x 12' x 48"	1296	1554
4' x 12' x 42"	918	1102	5' x 16' x 48"	1728	2072
4' x 16' x 42"	1225	1470	5' x 10' x 54"	1236	1482
*4' x 4' x 48"	320	384	5' x 12' x 54"	1480	1778
*4' x 8' x 48"	645	774	5' x 16' x 54"	1978	2371

* La hauteur intérieur est de 44"

Autres dimensions sur demande



PANNES, BAINS-MARIE

Siroptière

Simple rectangulaire sur roues	
20 gal	SIR-RT-20GAL-ROUES
34 gal	SIR-RT-34GAL-ROUES
Double	
2 x 16 gal	SIR-DB-NI-2X16GAL
2 x 20 gal	SIR-DB-NI-2X20GAL
2 x 34 gal	SIR-DB-NI-2X34GAL
2 x 40 gal	SIR-DB-NI-2X40GAL
2 x 16 gal - Isolée	SIR-DB-IS-2X16GAL
2 x 20 gal - Isolée	SIR-DB-IS-2X20GAL
2 x 34 gal - Isolée	SIR-DB-IS-2X34GAL
2 x 40 gal - Isolée	SIR-DB-IS-2X40GAL
Triple	
3 x 30 gal	SIR-TR-NI-3X40GAL



Couleur automatique

1 1/2"	60001-150
2"	60001-200



Sonde pour couleur automatique

1 1/2"-2"	60001-SND
-----------	-----------

Ronde

15 gal (support pour 1 tuque)	SIR-RD-15GAL-SUP1T
15 gal (sans support/tuque)	SIR-RD-15GAL-SSUP
20 gal (support pour 2 tuques)	SIR-RD-20GAL-SUP2T
20 gal (sans support/tuque)	SIR-RD-20GAL-SSUP
40 gal (support pour 3 tuques)	SIR-RD-40GAL-SUP3T
40 gal (sans support/tuque)	SIR-RD-40GAL-SSUP



Support de siroptière ronde sur roues

15 gal	SIR-SUP-RD-15GAL
20 gal	SIR-SUP-RD-20GAL
40 gal	SIR-SUP-RD-40GAL



Bain-marie au propane

80J03-15-15	Embouteilleuse propane pied inox. Inclus: panne 15"x15", brûleur, pied, tablette, panne eau, couv, valve
80J04-15-15	Panne 15" x 15" pour embouteilleuse au propane avec valve 1/2"
80J05-15-15	Panne à eau pour embouteilleuse au propane 15" x 15"
80J07-001	Brûleur au propane
80J06-15-15	Pied et tablette pour embouteilleuse au propane 15" x 15"



Machine à beurre d'érable

3/4 hp - pompe sortie 3/4" - 3 gal	BAB-STANDARD
------------------------------------	--------------



Bain-marie électrique

16 gal (19gal US), 2 éléments de 3 000 W	80D02-16-2-3000
20 gal (22gal US), 2 éléments de 3 000 W	80D02-20-2-3000
35 gal (42gal US), 2 éléments de 3 000 W	80D02-35-2-3000
40 gal (48gal US), 2 éléments de 3 000 W	80D02-40-2-3000

Tube pour niveau d'eau

5/8" OD x 12" Long	60Y01-625-12
--------------------	--------------

PRODUITS EN INOX



Dômes



Chapeaux chinois

Autres produits en inox offerts

- Solins
- Chapeaux (Bascule, Chinois)
- Cheminées (Fumée, Vapeur)
- Collets
- Souches
- Dômes
- Tuyaux
- Préchauffeur

Plusieurs grandeurs disponibles



Souches





NOUVEAU!

**TOLE
INOX**

SALLE DE MONTRE

Située dans les locaux du **Magasin DSD STARS - Thetford**

Venez voir



nos équipements et nos conseillers!



1649, boulevard Frontenac Est, Thetford Mines, QC G6G 6P6